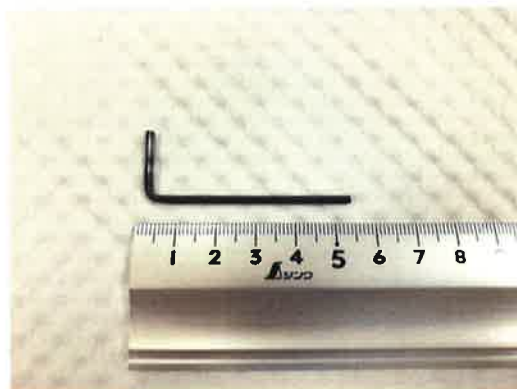


この部分を  
上にスライド  
させます。




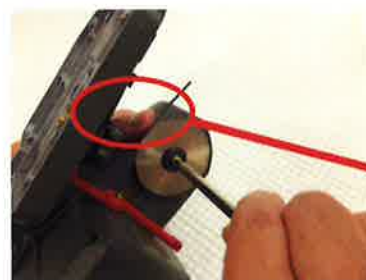
刃の部分が現れます。



ルーター用の  
六角レンチを  
用意します。



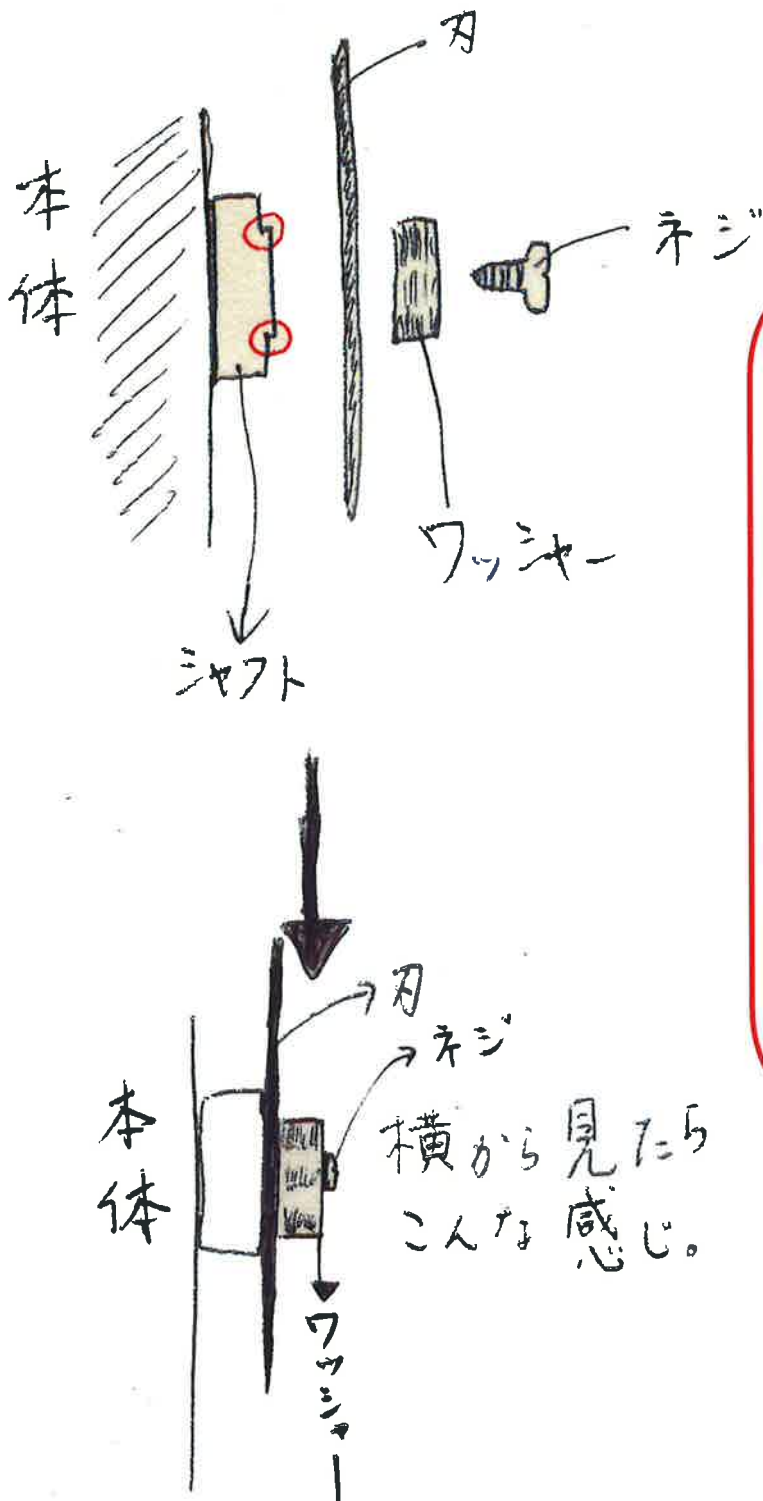
本体の裏側に穴があり、六角レンチを  の向きで差し込みます。これで刃歯車を止めます。六角レンチが写真の様に奥まで入らない時は、刃をゆっくり手で回して下さい。どこかでレンチが奥まで入る所があります。



指で六角レンチを押えながら  
図のように  
プラスのドライバーで、ネジをゆるめます。



## 【刃を取付ける時の注意点】



シャフトにほんの少し凹凸があります。

(○赤丸で囲んでいる部分)  
刃を○部分にきちんと乗せて下さい。

ここにきちんと乗せないと、  
本機を動かした時に、とても  
大きな音がして、カットもう  
まくすることが出来ません。